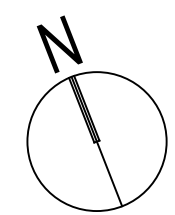
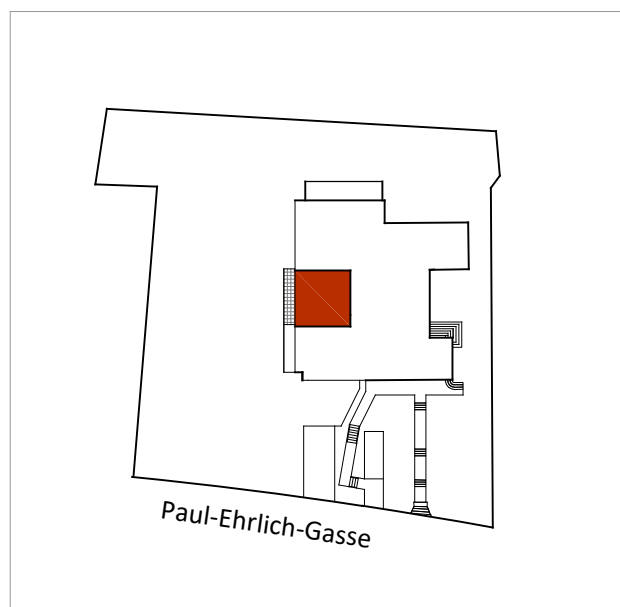


GRUNDRISS OBERGESCHOSS



TOP 4

01	Diele	4,66 m ²
02	Bad/WC	4,93 m ²
03	Zimmer	12,82 m ²
04	Wohnküche	25,65 m ²
	Wohnnutzfläche	48,06 m²
05	Terrasse	9,89 m ²
	Nutzfläche	57,95 m²
	Kellerabteil	ca. 7,50 m ²
	PKW-Garagenplatz möglich	

**Paul-Ehrlich-Gasse 4
1190 Wien**