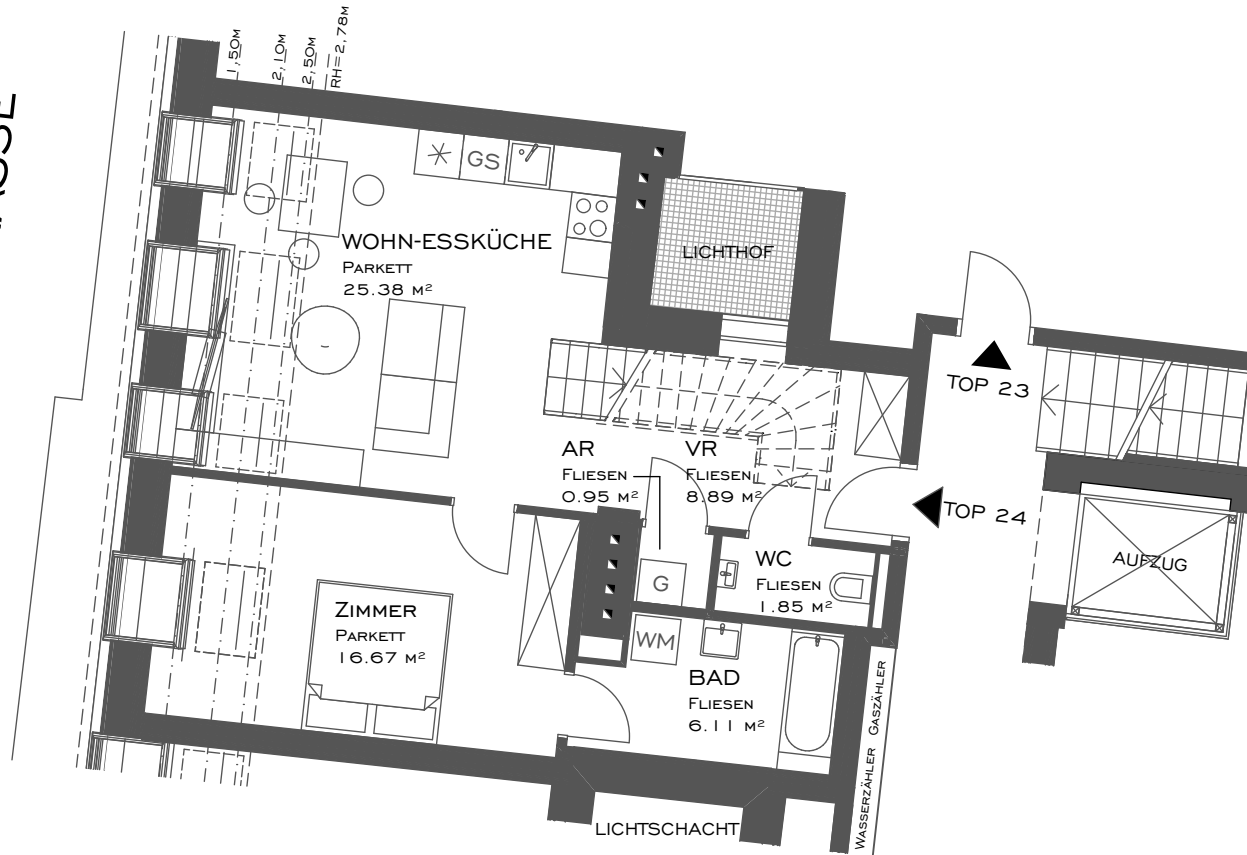
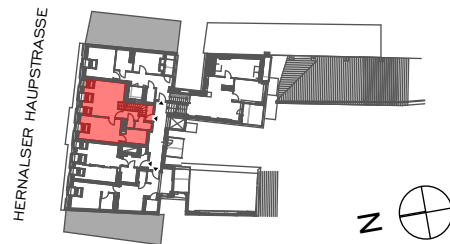


HERNALSER HAUPTSTRASSE



VORBEHALTLICH ARCHITEKTONISCH UND TECHNISCH NOTWENDIGER ÄNDERUNGEN. DIE AUFÜHRUNG ERFOLGT LAUT BAU-UND AUSSTATTUNGSBESCHREIBUNG. DIE DARSTELLUNG DER SANITÄRGEGENSTÄDE ERFOLGT SYMBOLHAFT. DIE DARGESTELLTE MÖBLIERUNG IST NUR VORSCHLAG UND IST IM MIETPREIS NICHT INKLUDIERT.



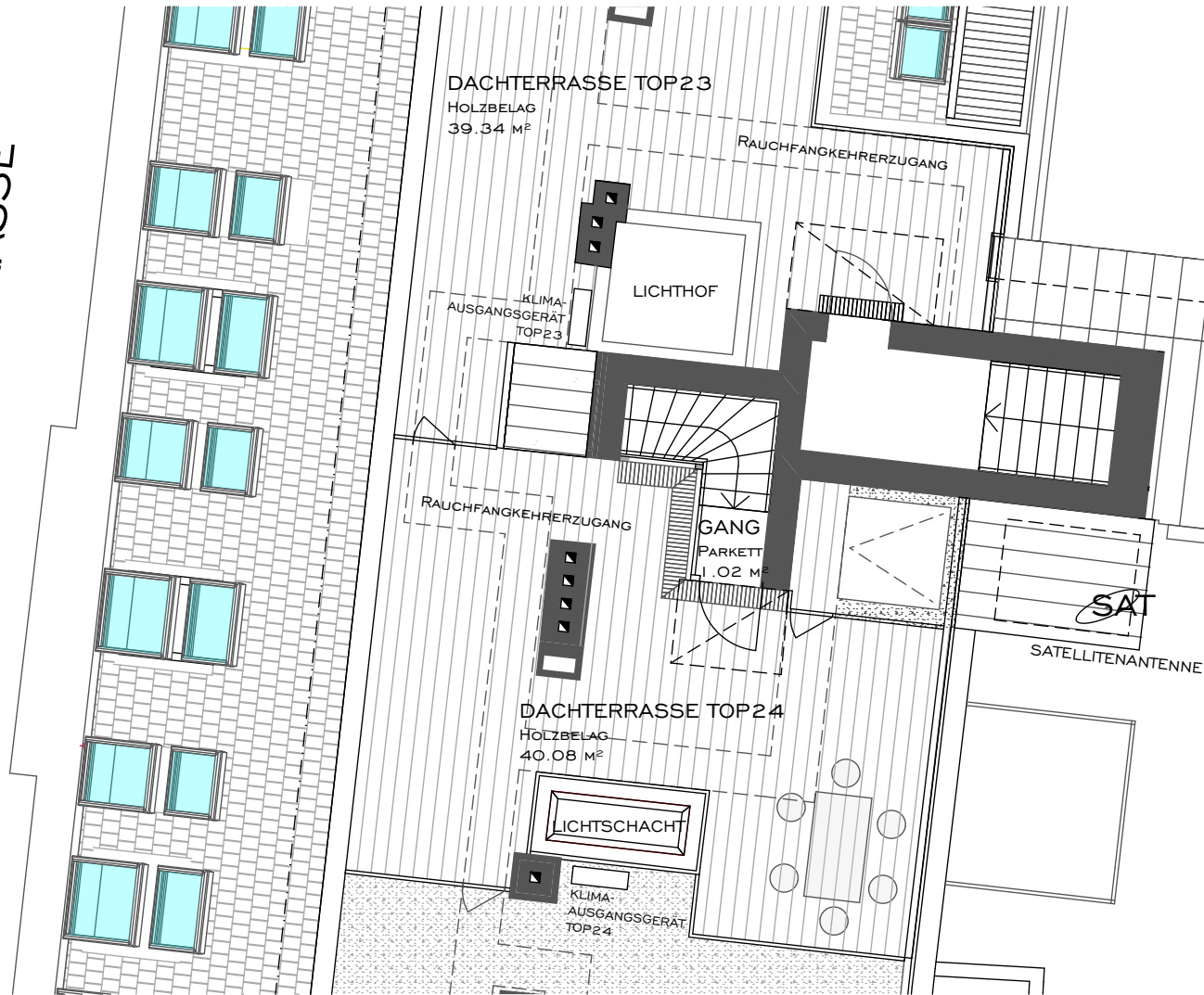
LAGE DER WOHNUMG

ZIMMERZAHL	2
WOHNFLÄCHE	60.87m ²
TERRASSE	40.08m ²
KELLERABTEIL	4.48 m ²

HERNALSER HAUPTSTRASSE 55
1170 WIEN

TOP 24

HERNALSER HAUPTSTRASSE



VORBEHALTLICH ARCHITEKTONISCH UND TECHNISCH NOTWENDIGER ÄNDERUNGEN. DIE AUFÜHRUNG ERFOLGT LAUT BAU-UND AUSSTATTUNGSBESCHREIBUNG. DIE DARSTELLUNG DER SANITÄRGEGENSTÄDE ERFOLGT SYMBOLHAFT. DIE DARGESTELLTE MÖBLIERUNG IST NUR VORSCHLAG UND IST IM MIETPREIS NICHT INKLUDIERT.



LAGE DER WOHNUMG

ZIMMERZAHL	2
WOHNFLÄCHE	60.87m ²
TERRASSE	40.08m ²
KELLERABTEIL	4.48 m ²

HERNALSER HAUPTSTRASSE 55
1170 WIEN

TOP 24 DACHTERRASSE