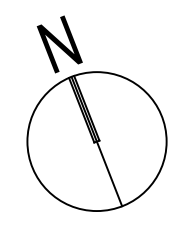
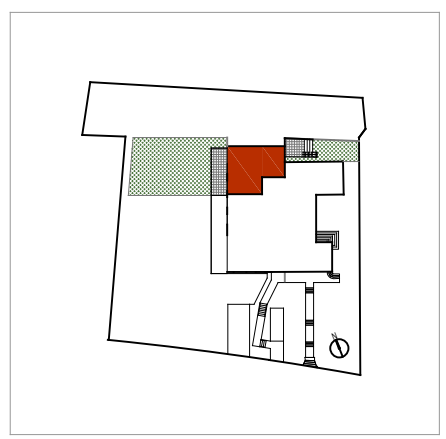




GRUNDRISS ERDGESCHOSS



TOP 2	
01	Diele 8,11 m ²
02	Bad 5,53 m ²
03	WC 1,75 m ²
04	Zimmer 12,72 m ²
05	Zimmer 13,08 m ²
06	Zimmer 25,50 m ²
Wohnnutzfläche 66,69 m²	
07	Terrasse 18,24 m ²
08	Terrasse 25,51 m ²
Nutzfläche 110,44 m²	
09	Garten 20,93 m ²
10	Garten 176,08 m ²
Gartenfläche 197,01 m²	
Kellerabteil ca. 8,00 m ²	
PKW-Garagenplatz möglich	

Paul-Ehrlich-Gasse 4
1190 Wien

ÄNDERUNGEN VORBEHALTEN