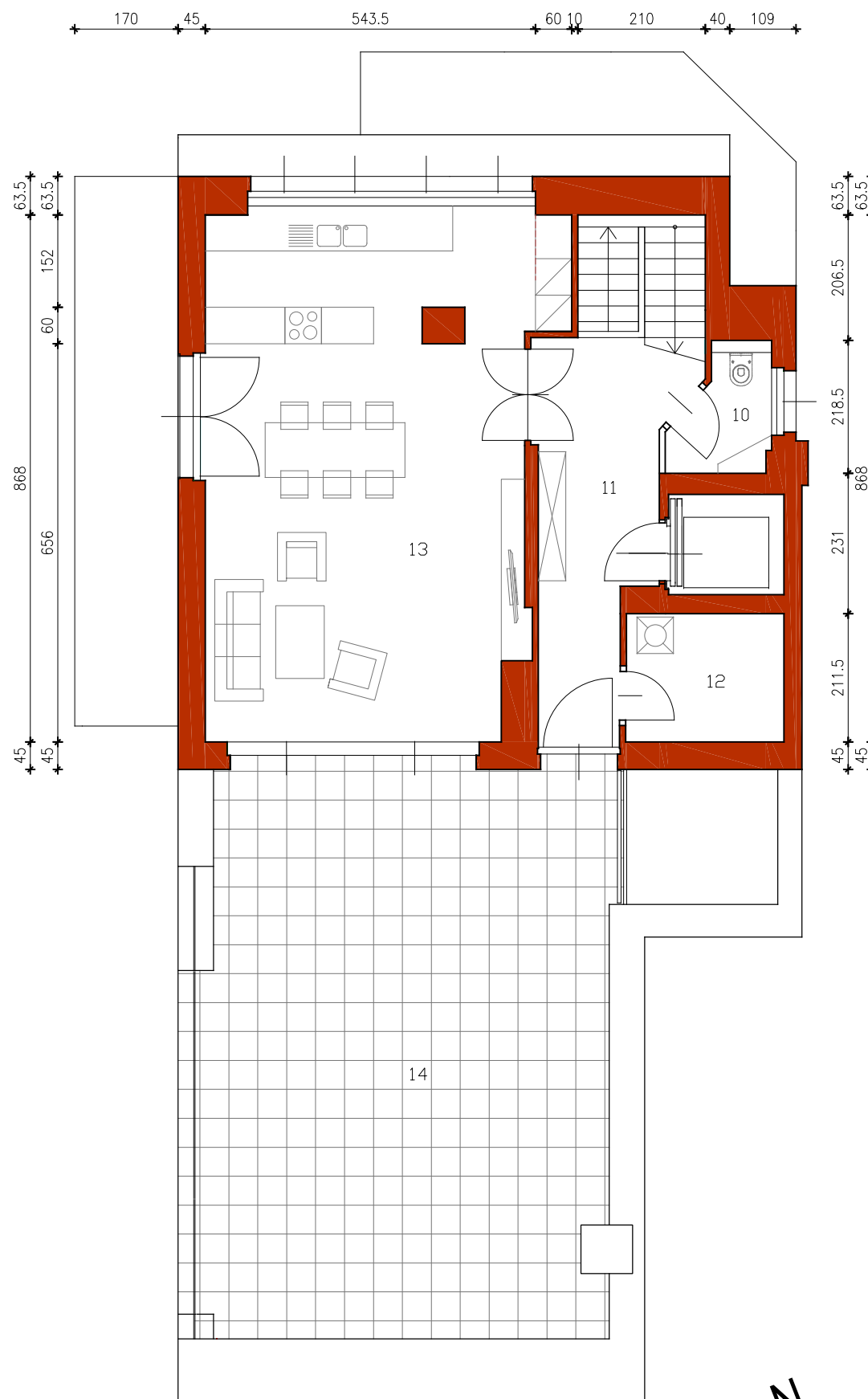
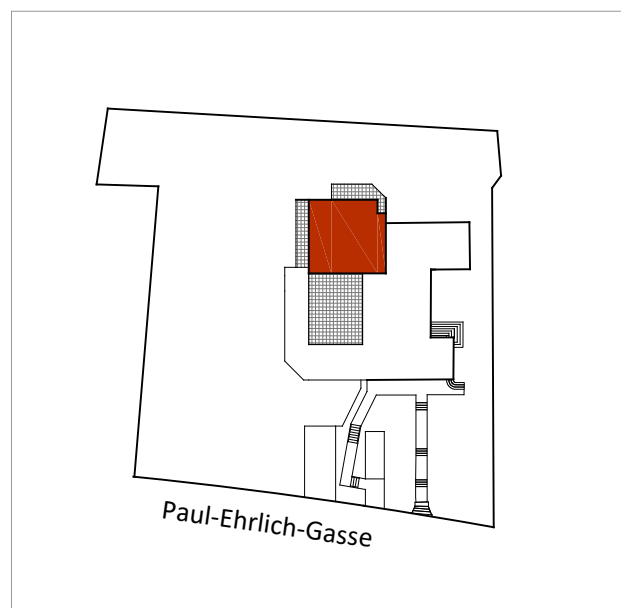
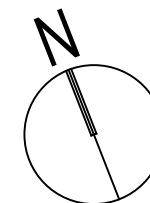




GRUNDRISS 1.DACHGESCHOSS



GRUNDRISS 2.DACHGESCHOSS



TOP 7

01	Diele	12,48 m ²
02	Gang	2,41 m ²
03	Bad	4,79 m ²
04	Zimmer	13,43 m ²
05	Bad	4,37 m ²
06	Zimmer	10,22 m ²
07	Zimmer	10,05 m ²
10	WC	2,77 m ²
11	Gang	12,67 m ²
12	Abstellraum	5,49 m ²
13	Wohnküche	51,58 m ²
Wohnnutzfläche		130,26 m²
08	Terrasse	13,99 m ²
09	Balkon	11,98 m ²
14	Terrasse	68,31 m ²
Nutzfläche		224,54 m²
Kellerabteil		ca. 10,00 m ²
PKW-Garagenplatz möglich		

**Paul-Ehrlich-Gasse 4
1190 Wien**