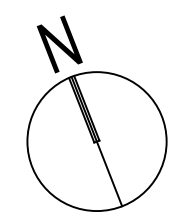
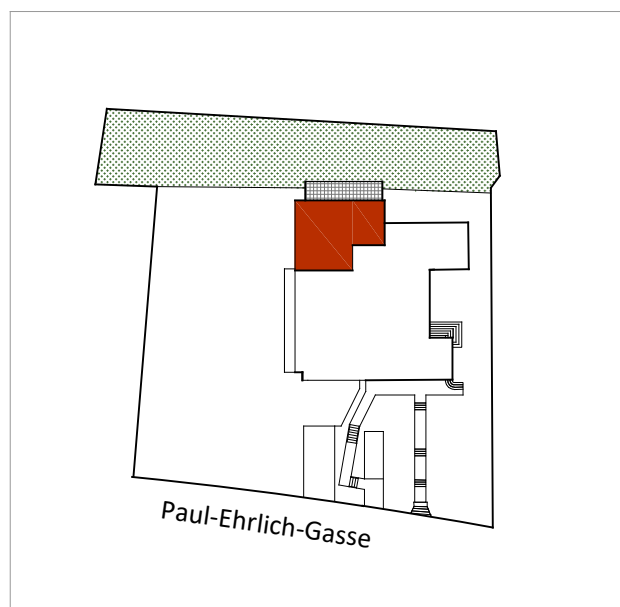


GRUNDRISS OBERGESCHOSS



TOP 5	
01 Diele	5,48 m ²
02 Bad/WC	5,03 m ²
03 Zimmer	14,18 m ²
04 Vorraum	2,98 m ²
05 Bad/WC	3,42 m ²
06 Zimmer	13,79 m ²
07 Wohnküche	30,10 m ²
Wohnnutzfläche	74,98 m²
08 Terrasse	25,58 m ²
Nutzfläche	100,56 m²
09 Garten	449,00 m ²
Kellerabteil	ca. 6,50 m ²
PKW-Garagenplatz möglich	

Paul-Ehrlich-Gasse 4
1190 Wien