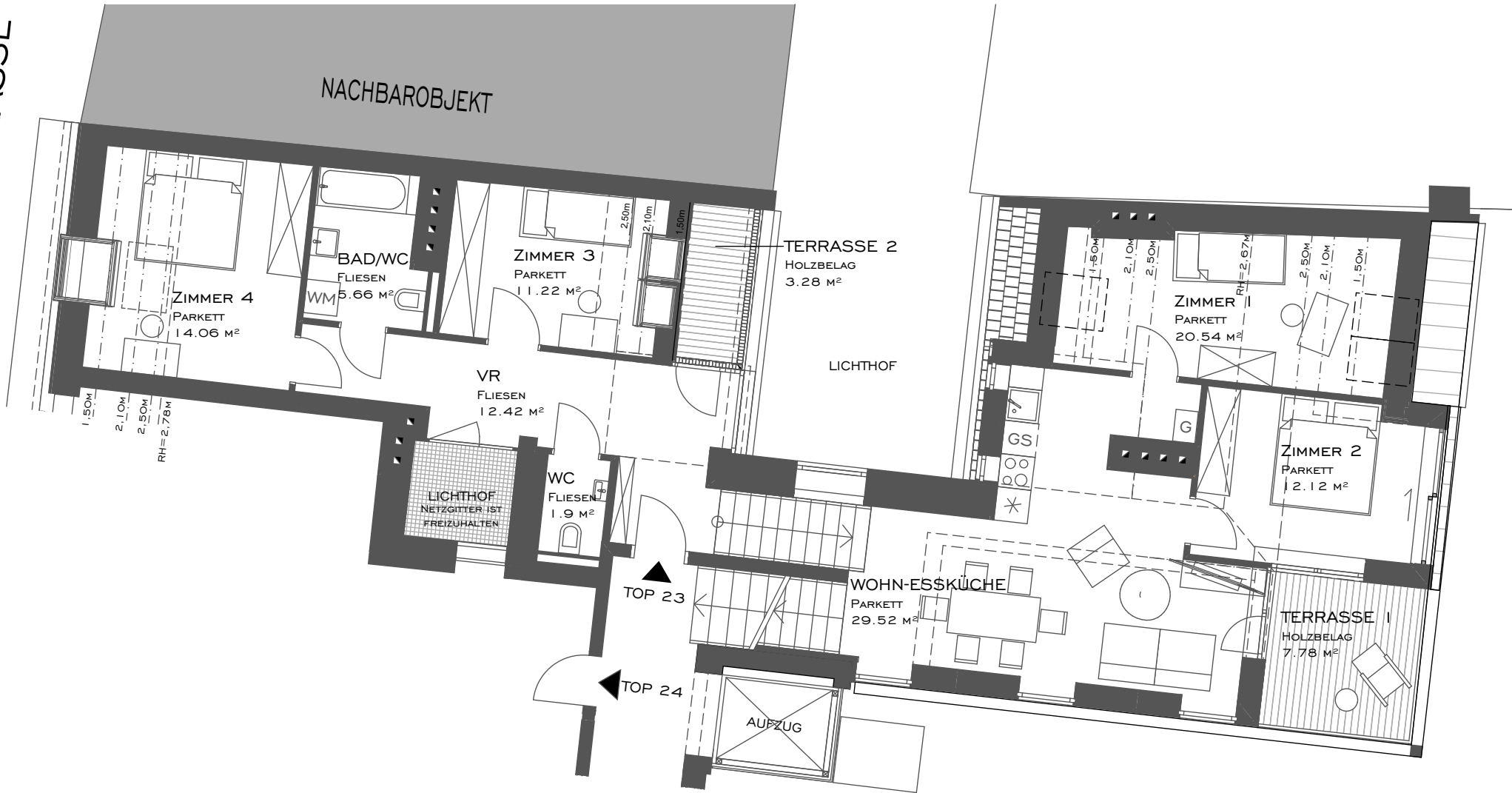


VERMIETUNGSPLÄNE
HERNALSER HAUPTSTRASSE 55
1170 WIEN

HERNALSER HAUPTSTRASSE



VORBEHALTLICH ARCHITEKTONISCH UND TECHNISCH NOTWENDIGER ÄNDERUNGEN. DIE AUFÜHRUNG ERFOLGT LAUT BAU-UND AUSSTATTUNGSBESCHREIBUNG. DIE DARSTELLUNG DER SANITÄRGEGENSTÄDE ERFOLGT SYMBOLHAFT. DIE DARGESTELLTE MÖBLIERUNG IST NUR VORSCHLAG UND IST IM MIETPREIS NICHT INKLUDIERT.

HERNALSER HAUPTSTRASSE



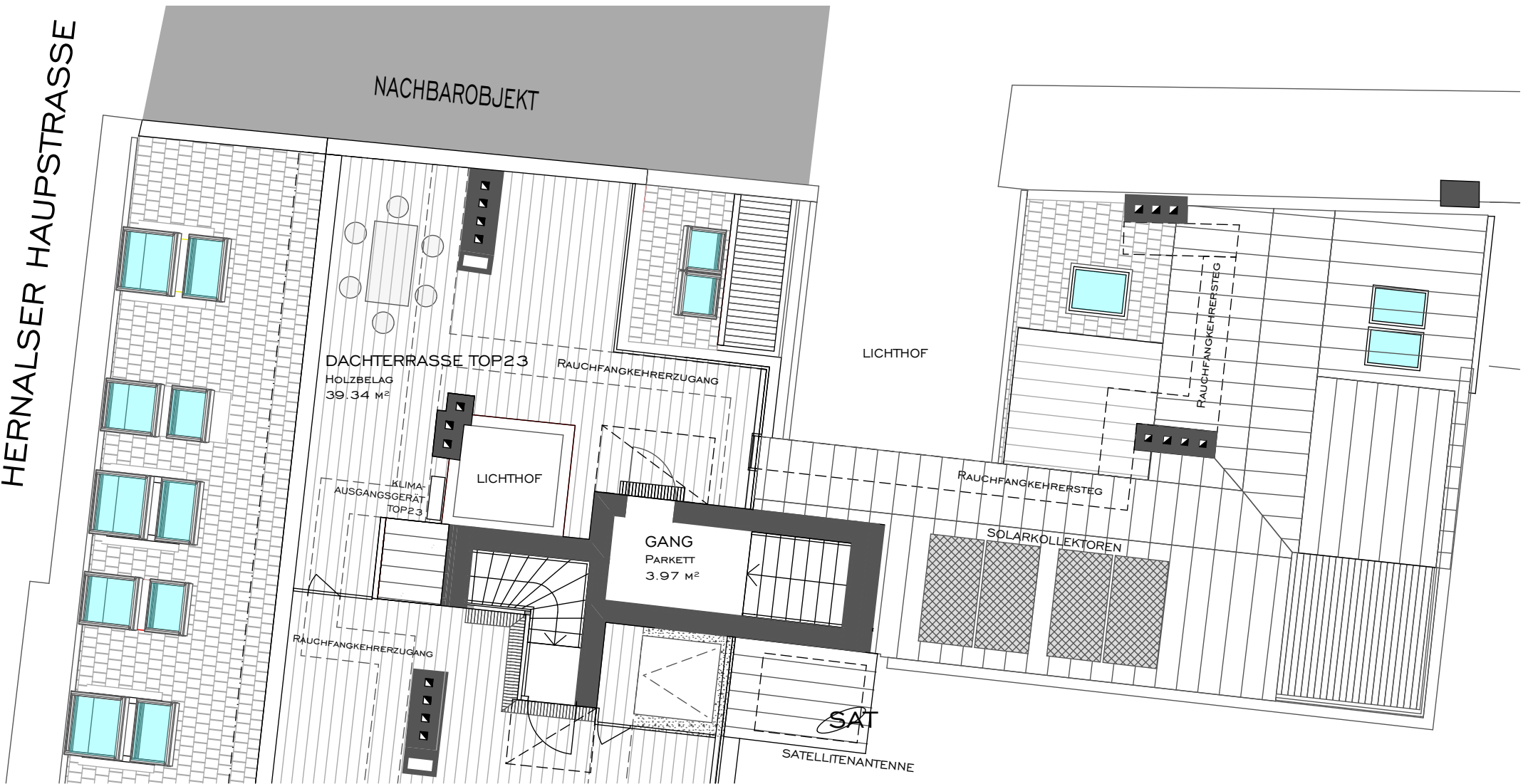
LAGE DER WOHNUNG

ZIMMERZAHL	5
WOHNFLÄCHE	111.41 m²
TERRASSE	50.40 m²
KELLERABTEIL	4.00 m²

HERNALSER HAUPTSTRASSE 55
1170 WIEN

TOP 23

HERNALSER HAUPTSTRASSE



0 1 2 3 4 5m

VORBEHALTLICH ARCHITEKTONISCH UND TECHNISCH NOTWENDIGER ÄNDERUNGEN. DIE AUFÜHRUNG ERFOLGT LAUT BAU-UND AUSSTATTUNGSBESCHREIBUNG. DIE DARSTELLUNG DER SANITÄRGEGENSTÄDE ERFOLGT SYMBOLHAFT. DIE DARGESTELLTE MÖBLIERUNG IST NUR VORSCHLAG UND IST IM MIETPREIS NICHT INKLUDIERT.

HERNALSER HAUPTSTRASSE



LAGE DER WOHNUNG

ZIMMERZAHL	5
WOHNFLÄCHE	111.41m²
TERRASSE	50.40m²
KELLERABTEIL	4.00 m²

HERNALSER HAUPTSTRASSE 55
1170 WIEN

TOP 23 DACHTERRASSE

3-Zimmer-Wohnung
52.93 m²

Wohn-Essküche
PARKETT
25.38 m²

Zimmer
PARKETT
16.67 m²

Bad
FLIESEN
6.11 m²

Küche
FLIESEN
4.85 m²

AR
FLIESEN
0.95 m²

VR
FLIESEN
8.89 m²

WC
FLIESEN
1.85 m²

Lichtthof

Lichtschacht

Aufzug

Wasserzähler
Gaszähler

GS (Gasofen)

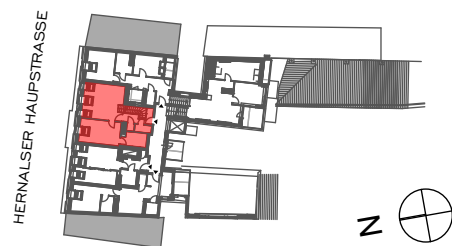
G (Gasofen)

WM (Waschmaschine)

TOP 23

TOP 24

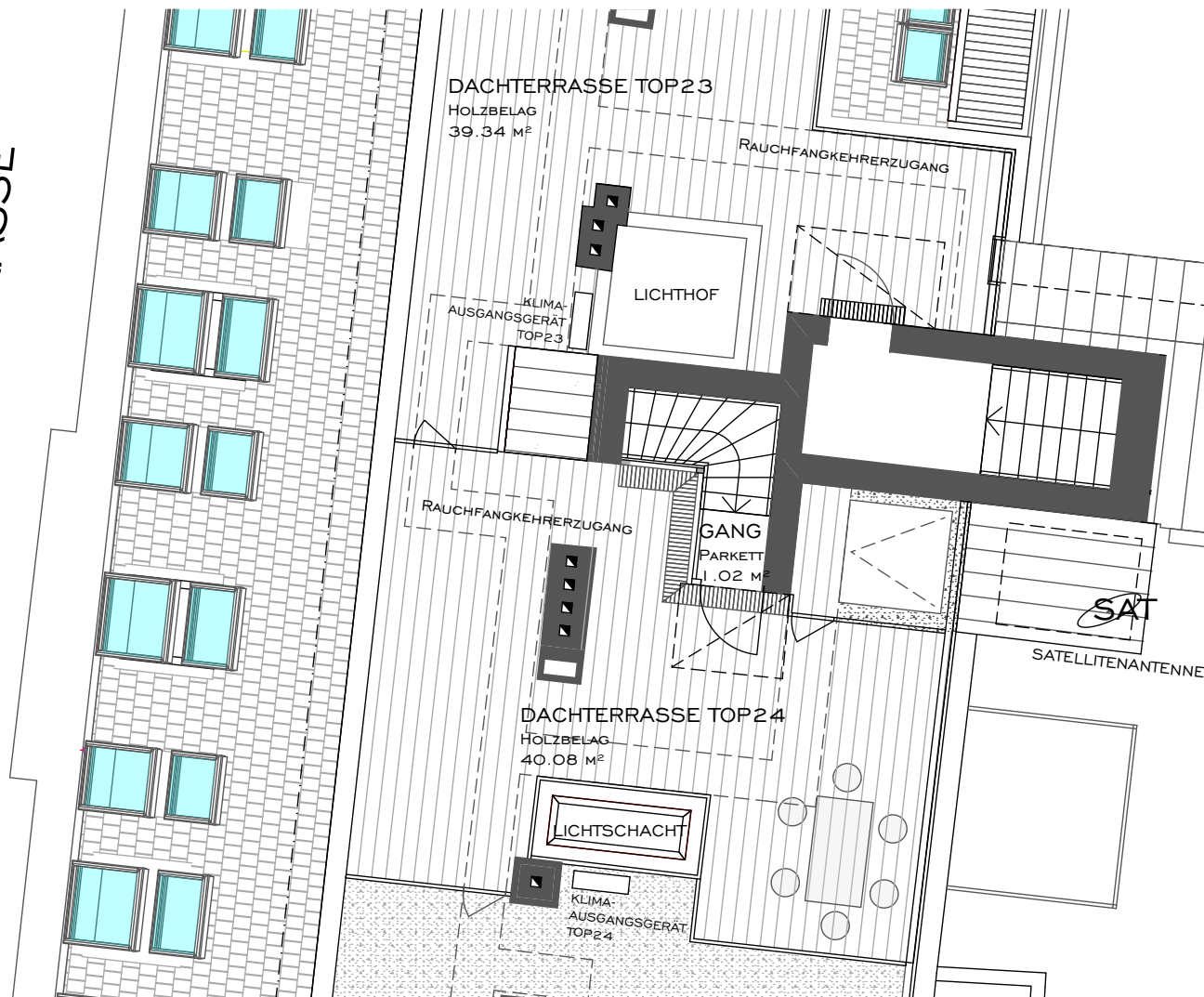
1,50m
2,10m
2,50m
RH=2,78m



ZIMMERZAHL	2
WOHNFLÄCHE	60.87M ²
TERRASSE	40.08M ²
KELLERABTEIL	4.48 M ²

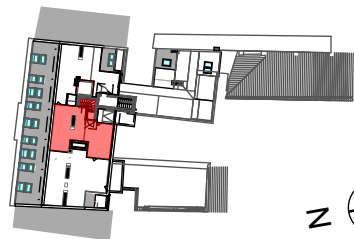
TOP 24

HERNALSER HAUPTSTRASSE



VORBEHALTLICH ARCHITEKTONISCH UND TECHNISCH NOTWENDIGER ÄNDERUNGEN. DIE AUFÜHRUNG ERFOLGT LAUT BAU-UND AUSSTATTUNGSBESCHREIBUNG. DIE DARSTELLUNG DER SANITÄRGEGENSTÄDE ERFOLGT SYMBOLHAFT. DIE DARGESTELLTE MÖBLIERUNG IST NUR VORSCHLAG UND IST IM MIETPREIS NICHT INKLUDIERT.

HERNALSER HAUPTSTRASSE



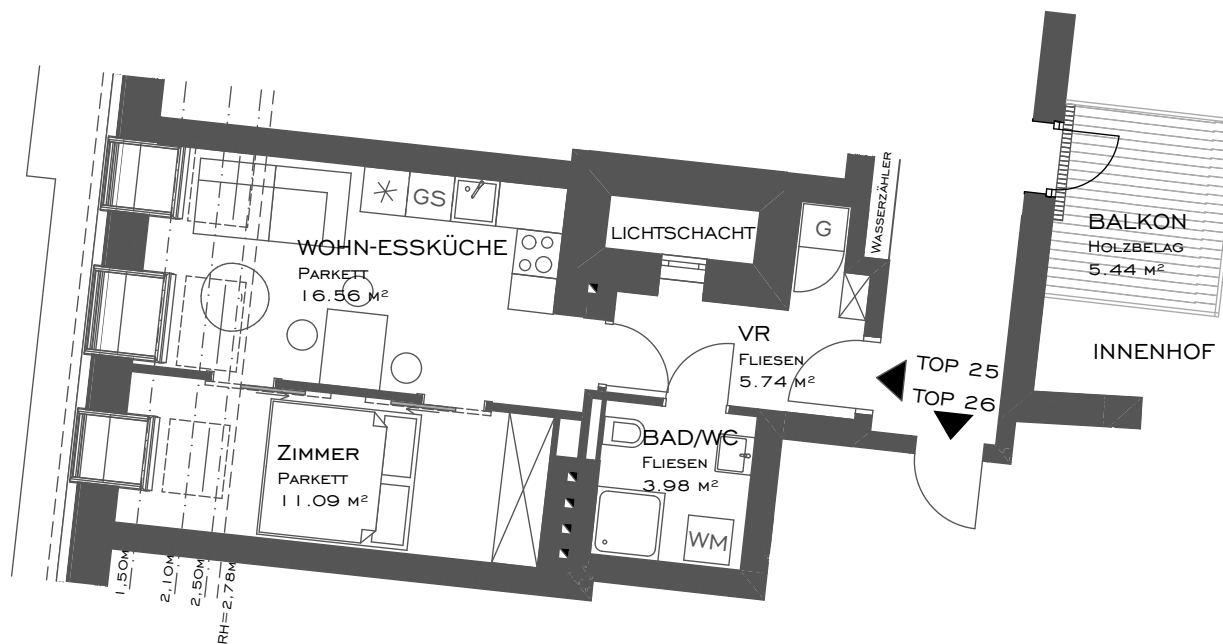
LAGE DER WOHNUNG

ZIMMERZAHL	2
WOHNFLÄCHE	60.87m ²
TERRASSE	40.08m ²
KELLERABTEIL	4.48 m ²

HERNALSER HAUPTSTRASSE 55
1170 WIEN

TOP 24 DACHTERRASSE

HERNALSER HAUPTSTRASSE



VORBEHALTLICH ARCHITEKTONISCH UND TECHNISCH NOTWENDIGER ÄNDERUNGEN. DIE AUFÜHRUNG ERFOLGT LAUT BAU-UND AUSSTATTUNGSBESCHREIBUNG. DIE DARSTELLUNG DER SANITÄRGEGENSTÄDE ERFOLGT SYMBOLHAFT. DIE DARGESTELLTE MÖBLIERUNG IST NUR VORSCHLAG UND IST IM MIETPREIS NICHT INKLUDIERT.

HERNALSER HAUPTSTRASSE

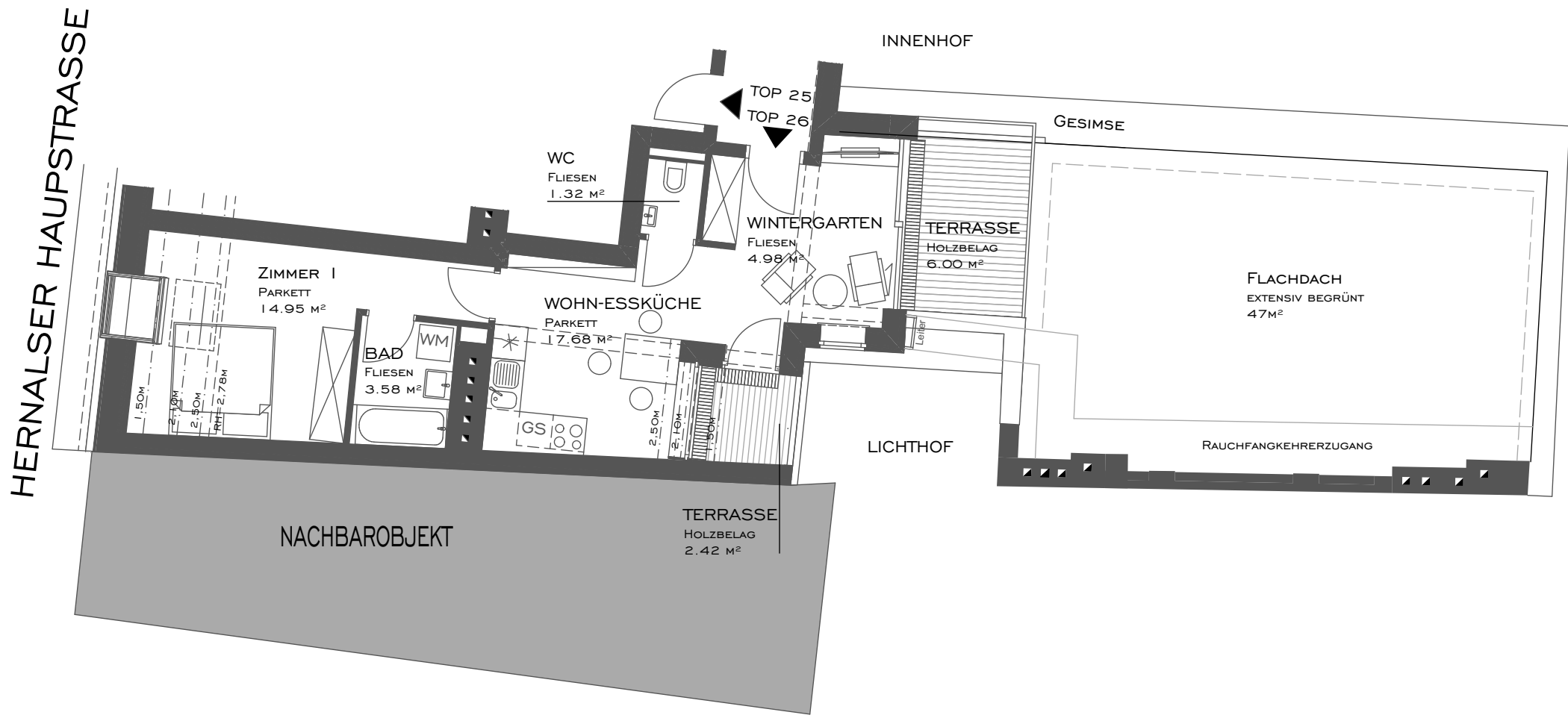


LAGE DER WOHNUNG

ZIMMERZAHL	2
WOHNFLÄCHE	37.37m ²
TERRASSE	-
KELLERABTEIL	4.54 m ²

HERNALSER HAUPTSTRASSE 55
1170 WIEN

TOP 25



VORBEHALTLICH ARCHITEKTONISCH UND TECHNISCH NOTWENDIGER ÄNDERUNGEN. DIE AUFÜHRUNG ERFOLGT LAUT BAU-UND AUSSTATTUNGSBESCHREIBUNG. DIE DARSTELLUNG DER SANITÄRGEGENSTÄDE ERFOLGT SYMBOLHAFT. DIE DARGESTELLTE MÖBLIERUNG IST NUR VORSCHLAG UND IST IM MIETPREIS NICHT INKLUDIERT.



LAGE DER WOHNUNG

ZIMMERZAHL	2
WOHNFLÄCHE	42.51 m²
TERRASSE	8.42 m²
KELLERABTEIL	3.35 m²

HERNALSER HAUPTSTRASSE 55
1170 WIEN

TOP 26